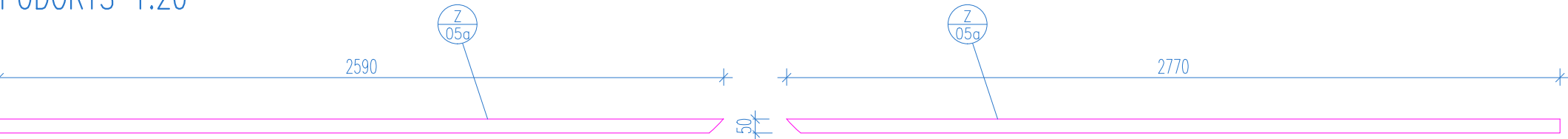
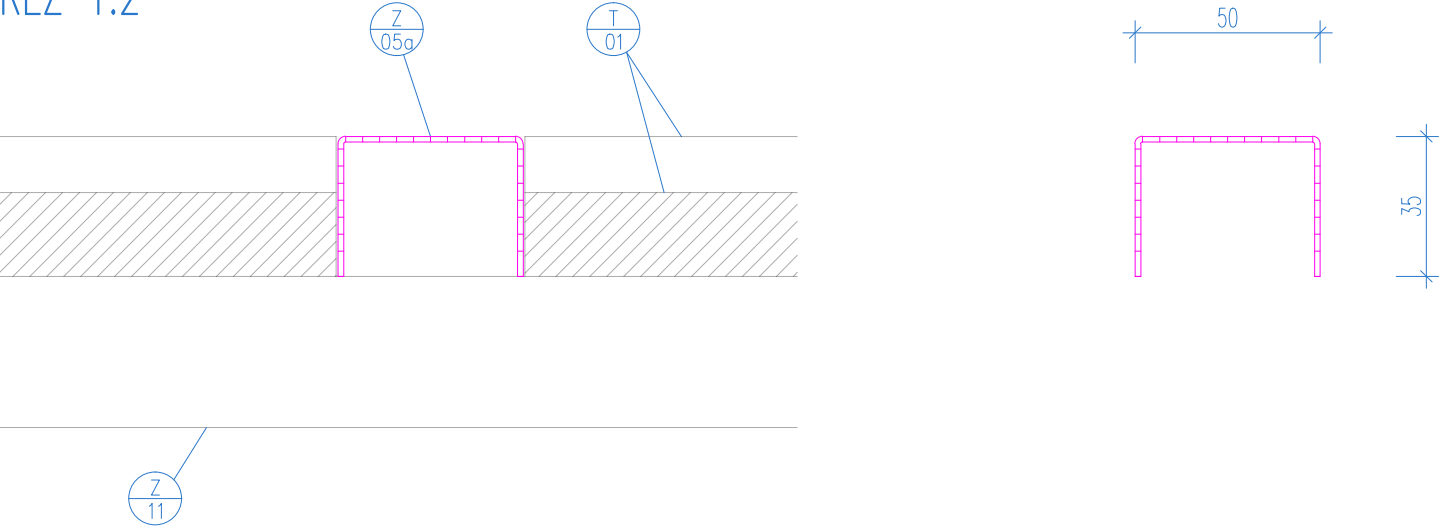


PŮDORYS 1:20



ŘEZ 1:2



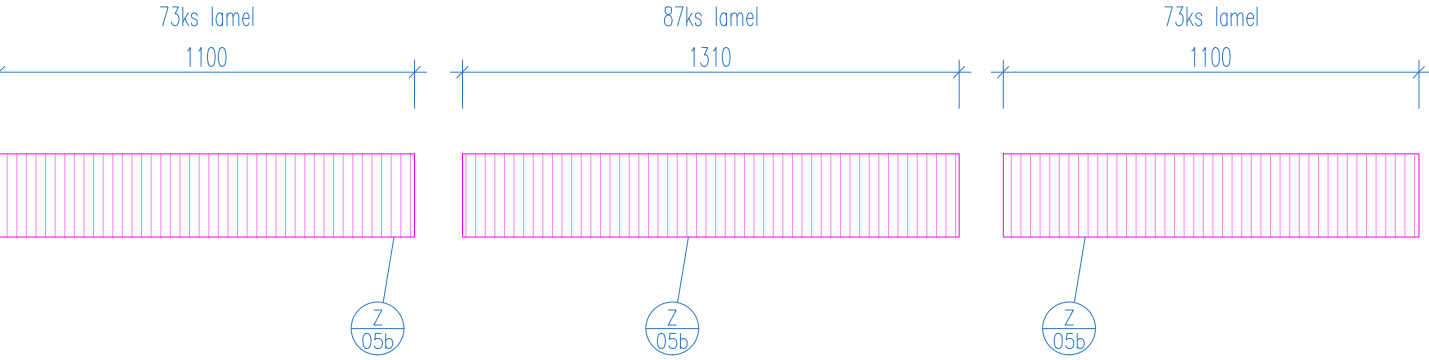
VENTILAČNÍ MŘÍŽKA VYTÁPĚNÍ Z/05

PROVEDENÍ Z/05a  
VÝLOHA DROGERIE

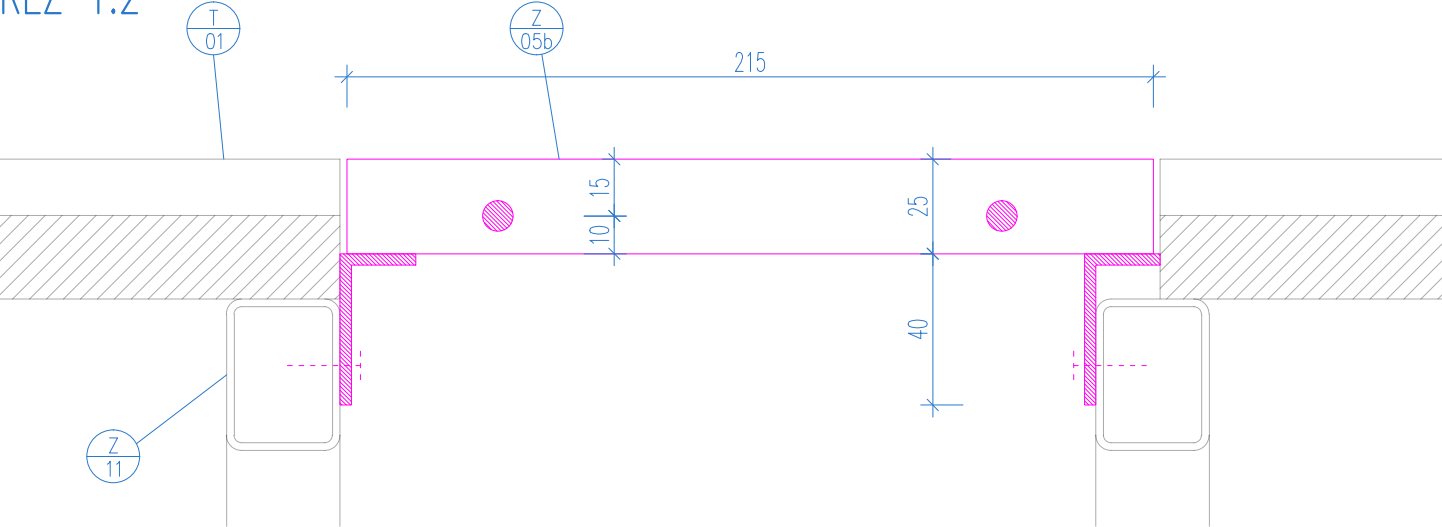
Perforovaný plech tl. 1,5mm, r.š. 120mm, perforace ca 50 procent plochy, ohlý do tvaru a volně vsazený do mezery mezi deskami záklopu podla  
okraje na straně vstupu seřez v půdorysu s radiusem dle křivosti, r = ca 350mm  
materiál nerez, mat

Výpis materiálu (bez prořezu, rezervy apod.)  
výměra celkem: 0,64 m2

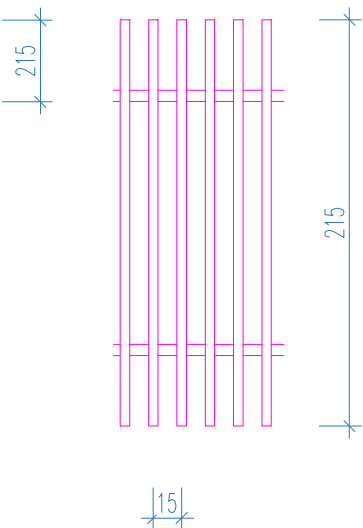
PŮDORYS 1:20



ŘEZ 1:2



PŮDORYS 1:4



VENTILAČNÍ MŘÍŽKA VYTÁPĚNÍ Z/05

PROVEDENÍ Z/05b  
VÝLOHA VÝCH. JEDNOTKY

Ocelové lamely 25/5 spojené pomocí dvojího svlaku závitovou tyčí 8mm prošroubovanou skrz předvrtané otvory; materiál nerez mat, pohledová hrana broušená  
Osazovací lišty z tenkostěnných L-profilů 40/20/2 z běžné oceli, kotvené do podkonstrukce Z/11

Výpis materiálu (bez prořezu, rezervy apod.)

nerez tyč	25/5	50,10m,(233ks)	49,14 kg
nerez tyč	Ø8	7,02 m	2,77 kg
celkem hmotnost nerez			51,91 kg
L-profil	40/20/2	7,02 m	6,32 kg
celkem hmotnost běžná ocel			6,32 kg

VEŠKERÉ POHLEDOVÉ EXPONOVANÉ PRVKY A JEJICH SPECIFIKACE (BAREVNOST, LESK APOD.) BUDOU PODLÉHAT ODSOULASOVACÍMU PROCESU VZORKOVÁNÍ A BUDOU POUŽITY PO ODSOULASENÍ INVESTOREM A ARCHITEKTEM (AUTOREM PROJEKTU)

ROZMĚRY VŠECH PRVKŮ NUTNO DOMĚŘIT PŘÍMO NA STAVBĚ A DLE ZJIŠTĚNÉ SITUACE DOPŘESNIT ŘEŠENÍ V KOORDINACI S GP !!!

PŘED VÝROBOU NUTNO VYHOTOVIT DÍLENSKOU DOKUMENTACI A NECHAT ODSOULASIT GP !!!

VEŠKERÉ VÝROBKY BUDOU DODÁNY JAKO KOMPLETNÍ FUNKČNÍ CELEK, VČ. SPOJOVACÍHO MATERIÁLU, MONTÁŽE, KOORDINACE S OSTATNÍMI PROFESEMI A PO DOHODĚ S GP A INVESTOREM STAVBY

POKUD DODAVATEL USODÍ, ŽE VÝKAZ NENÍ KOMPLETNÍ, JE POVINEN NA TUTO SKUTEČNOST UPOZORNIT A CHYBĚJÍCÍ ČÁSTI ČI MATERIÁLY ZAČLENIT DO SVÉ NABÍDKY

VÝROBKY A PROJEKTOVANÁ ZAŘÍZENÍ, U NICHŽ JOSU UVEDENY TYPOVÉ ÚDAJE, JOSU UVEDENY JAKO REFERENČNÍ, URČUJÍCÍ SOUHRNNÉ PARAMETRY VÝROBKU A POŽADOVANOU KVALITATIVNÍ HLADINU

NAVRHOVANÝ STAV

NAZEV AKCE			
REKONSTRUKCE PARTERU DOMU KOBLIŽNÁ 9			
BRNO MĚSTO			
HIP	ZODPOVĚDNÝ PROJEKTANT, ARCHITEKT	ARCHITEKT	SPOLUPRÁCE
ING. ARCH. JIŘÍ KOLOMAZNÍK / ČKA 04 213	ING. ARCH. ROMAN STRNAD,	ING. ARCH. TOMÁŠ RŮŽIČKA	BC. JIŘÍ JURENKA
Vodova 26, 61200 Brno	Kamínky 308/28, 63400 Brno, strnad@the-buro.cz, 723996800		
ZADAVATEL		ZODPOVĚDNÁ OSOBA	
STATUTÁRNÍ MĚSTO BRNO, MĚSTSKÁ ČÁST BRNO STŘED		ING. MARTIN ŠTĚRBA, OISBD	
		MĚŘÍTKO	DATUM
		1:20, 1:4, 1:2	Březen 2018
ZÁMEČN. VÝROBKY			
Z/05		PAR	D.1.6.5